



I sensori di Melt Gefran serie HMX sono trasmettitori di pressione con protocollo di comunicazione HART concepiti per l'utilizzo in ambienti ad alta temperatura con presenza di atmosfera potenzialmente esplosiva.

La caratteristica fondamentale è quella di poter leggere la pressione della media fino a temperature di 400°C.

Il principio costruttivo si basa sulla trasmissione idraulica della pressione; il trasferimento della sollecitazione meccanica avviene tramite un liquido di trasmissione incompressibile.

La tecnologia estensimetrica consente di trasdurre la grandezza fisica pressione, in segnale elettrico.

Le certificazioni SIL2 e PL d rendono il prodotto adatto per applicazioni di Sicurezza Funzionale, in particolare negli impianti di processo per la produzione di polimeri, ove è un requisito essenziale

PRINCIPALI CARATTERISTICHE

- Gamme di pressione: 0-17 a 0-2000 bar/0-250 a 0-30000 psi
- Principio di misura estensimetrico
- Accuratezza: $\pm 0.25\%$ FS (H); $\pm 0.5\%$ FS (M)
- Certificazione SIL2 e PL d per Sicurezza Funzionale
- Certificazione ATEX per atmosfera potenzialmente esplosiva
- Completamente intercambiabile con tutti i prodotti esistenti
- Grado di protezione: IP66 (connettore 6-pin)
- Filettature standard 1/2-20UNF, M18x1.5; altre versioni disponibili su richiesta
- Membrana in acciaio inox 15-5 PH con rivestimento in GTP+
- Per gamme sotto i 100 bar-1500 psi: membrana corrugata in acciaio inox 17-7 PH con rivestimento GTP+
- Altri tipi di membrana disponibili su richiesta

- HMX0** La configurazione a stelo rigido permette installazioni facili e veloci
- HMX1** La configurazione a stelo flessibile è adatta per applicazioni dove è richiesto un ulteriore isolamento termico o dove altrimenti l'installazione sarebbe difficoltosa.
- HMX2** Questa configurazione permette di effettuare con una sola installazione la misura della pressione e della temperatura del processo nello stesso punto
- HMX3** La configurazione con capillare esposto è ideale per applicazioni dove lo spazio è limitato
- HMX4** Configurazione con flangia per applicazioni specifiche.

Principali caratteristiche di sicurezza intrinseca

Il trasmettitore è progettato e prodotto in accordo a:

- _Direttiva ATEX 2014/34/EU
- _Schema IECEx
- _Regolamento EAC TR CU 012/2011

Modo di protezione:

- _ATEX:
gruppo II, categoria 1G, 1D
modo di protezione GAS: Ex ia IIC T6, T5, T4 Ga (Ambient Temp.: -20°C...+60°C / +75°C / +85°C)
modo di protezione DUST: Ex ia IIIC T85°C, T100°C, T135°C Da IP65 (Ambient Temp.: -20°C...+60°C / +75°C / +85°C)

- _IECEx:
gruppo II, categoria 1G
modo di protezione GAS: Ex ia IIC T6, T5, T4 Ga (Ambient Temp.: -20°C...+60°C / +75°C / +85°C)

- _EAC Ex:
gruppo/categoria 0
modo di protezione GAS: Ex ia IIC T6, T5, T4 Ga (Ambient Temp.: -20°C...+60°C / +75°C / +85°C)
modo di protezione DUST: Ex ia IIIC T85°C, T100°C, T135°C Da IP65 (Ambient Temp.: -20°C...+60°C / +75°C / +85°C)

SPECIFICHE TECNICHE

Accuratezza (1)	H $\pm 0.25\%$FS (100...2000 bar) M $\pm 0.5\%$FS (17...2000 bar)
Risoluzione	16 bit
Campi di misura	0..17 a 0..2000bar 0..250 a 0..30000psi
Riscalatura	3:1
Sovrapressione senza degrado	2 x FS 1.5 x FS oltre i 1000bar/15000psi
Principio di misura	Estensimetrico
Tensione di alimentazione	13...30Vdc
Assorbimento massimo sull'alimentazione	23mA
Segnale di uscita a fondo scala FS	20mA
Segnale di uscita a zero (tolleranza $\pm 0.25\%$ FS)	4mA
Segnale di calibrazione	80% FS
Protezione inversione polarità alimentazione	SI
Campo di temperatura compensato housing	0...+85°C
Campo di temperatura operativo housing	-30...+85°C
Campo di temperatura di stoccaggio housing	-40...+125°C
Deriva termica nel campo compensato: Zero / Calibrazione / Sensibilità	<math>< 0.02\%</math> FS/°C
Massima temperatura membrana	400°C / 750°F
Deriva di stelo (zero)	<math>< 0.02</math> bar/°C
Materiale standard a contatto con il processo	Membrana: • 15-5PH con rivestimento in GTP+ • 17-7 PH corrugata con rivestimento in GTP+ per range <math>< 100\text{bar}</math> (1500psi) Stelo: • 17-4 PH
Termocoppia (modello HMX2)	STD: tipo "J" (giunz. isolata)
Grado di protezione (connettore femmina 6 poli)	IP66
Certificazione SIL2	IEC/EN 62061 - IEC 61508
Certificazione PL d	EN ISO 13849

FS = Uscita a fondo scala

(1) Metodo BFSL (Best Fit Straight Line): comprensivo dell'effetto combinato di Non-linearità, Isteresi e Ripetibilità (secondo IEC 62828-2).

Tensione massima	30 V
Corrente massima	100 mA
Potenza massima	0,75 W
Induttanza max (*)	17 μ H
Capacità max (*)	10 nF

(*) comprensivi dei valori di induttanza e capacità di un cavo: (L tipico 1microH/m e C tipico 100pF/m) con lunghezza max 15mt

Il trasmettitore di pressione di Melt deve essere collegato ad apparecchiature associate (barriere a separazione galvaniche) con certificazione Ex separata tipo [Ex ia Ga] IIC. Il circuito della termocoppia deve essere alimentato mediante barriere a separazione galvaniche con tensione massima 30V.

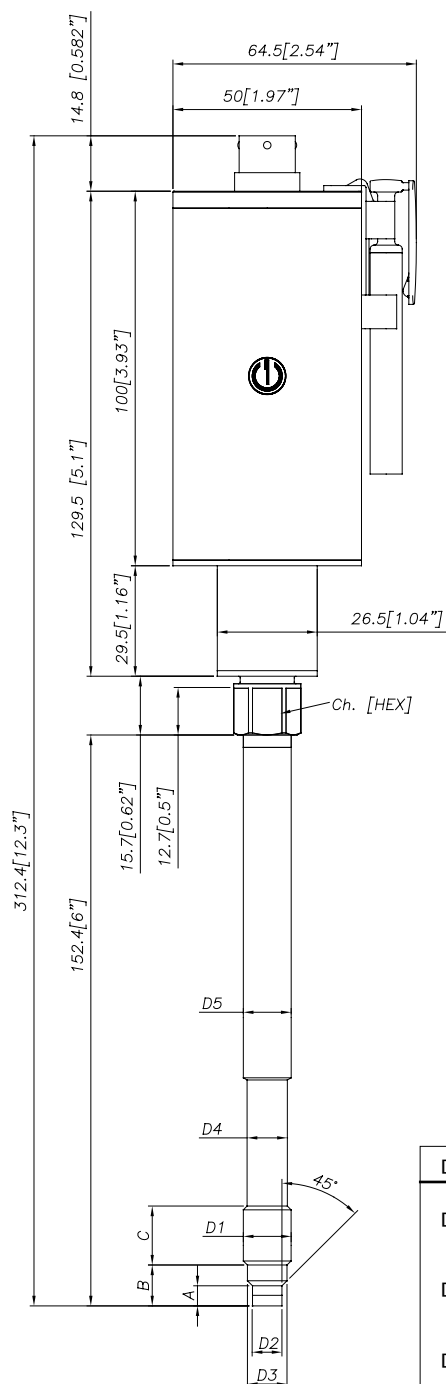
Numero del Certificato di Esame CE del tipo: DNV 13 ATEX 3894

Numero IECEx CoC: **PRE 20.0091**

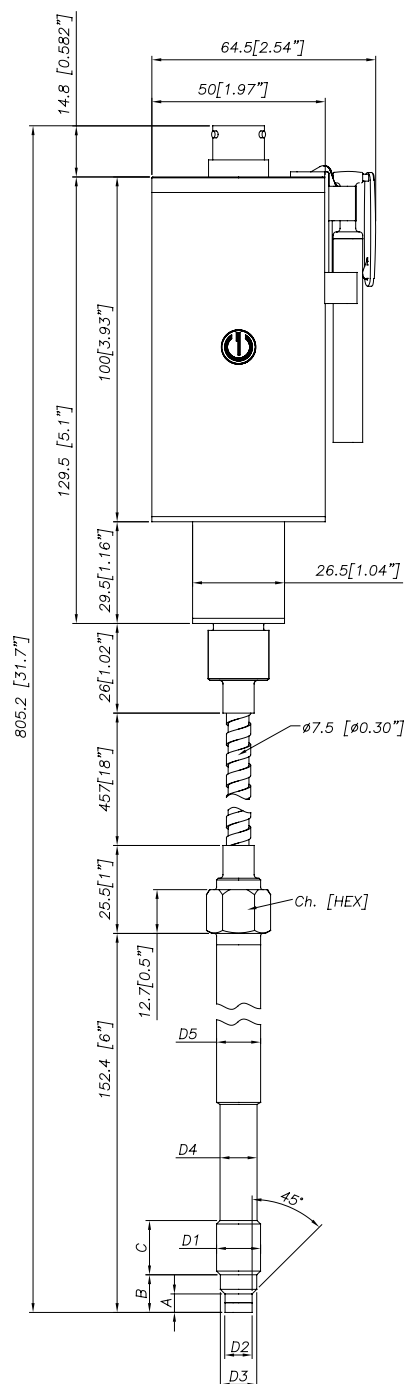
Numero EAC Ex: **C-IT.A.107.B.02919/20**

DIMENSIONI MECCANICHE

HMX0



HMX1



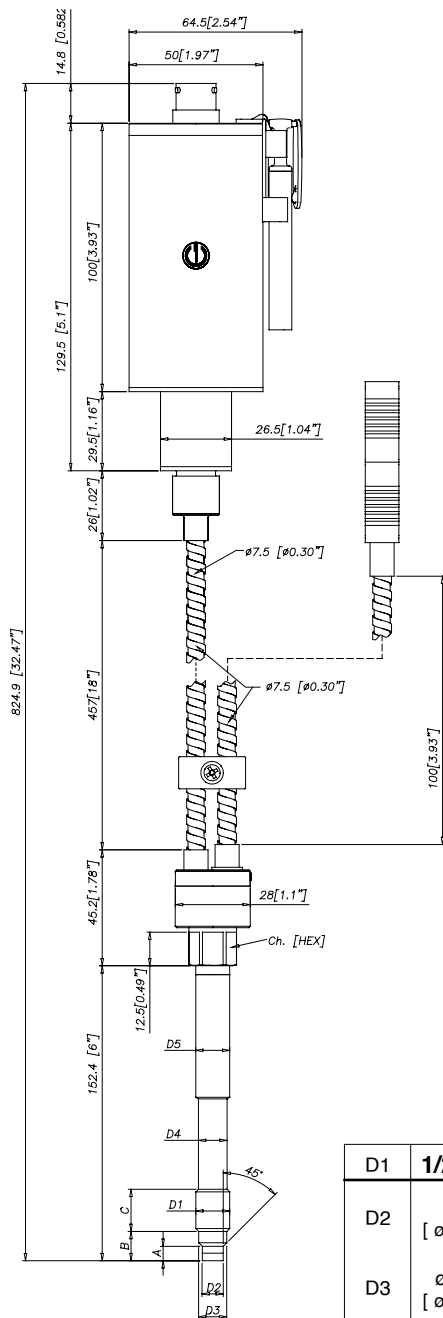
D1	1/2 - 20UNF	D1	M18x1.5
D2	$\phi 7.8 -0.05$ [$\phi 0.31'' -0.002$]	D2	$\phi 10 -0.05$ [$\phi 0.394'' -0.002$]
D3	$\phi 10.5 -0.025$ [$\phi 0.41'' -0.001$]	D3	$\phi 16 -0.08$ [$\phi 0.63'' -0.003$]
D4	$\phi 10.67$ [$\phi 0.42''$]	D4	$\phi 16 -0.4$ [$\phi 0.63'' -0.016$]
D5	$\phi 12.7$ [$\phi 0.5''$]	D5	$\phi 18$ [$\phi 0.71''$]
A	5.56 -0.26 [0.22'' -0.01]	A	6 -0.26 [0.24'' -0.01]
B	11.2 [0.44'']	B	14.8 -0.4 [0.58'' -0.016]
C	15.74 [0.62'']	C	19 [0.75'']
Ch [Hex]	16 [5/8'']	Ch [Hex]	19 [3/4'']

NOTE: le dimensioni sono riferite all'opzione "4" dello stelo rigido (153 mm – 6")

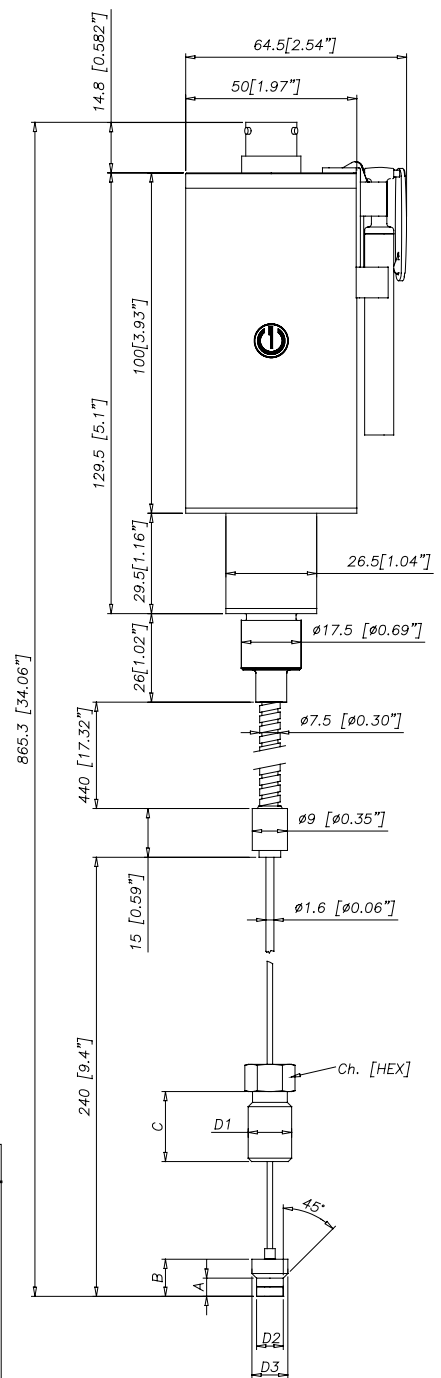
ATTENZIONE: per l'installazione usare una coppia di serraggio massima di 56 Nm (500 in-lb)

DIMENSIONI MECCANICHE

HMX2



HMX3



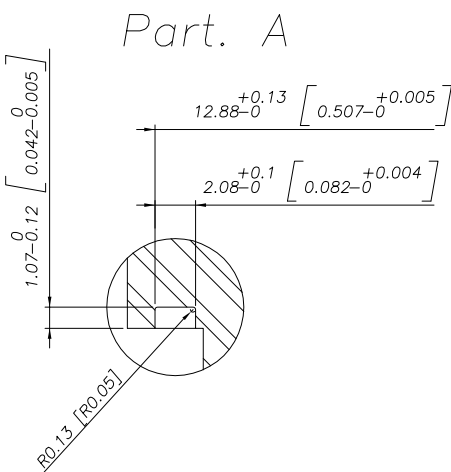
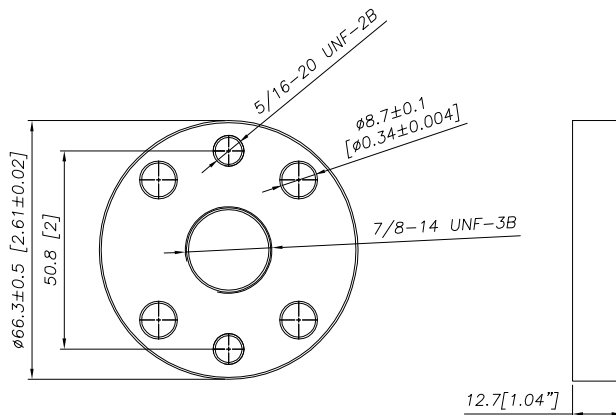
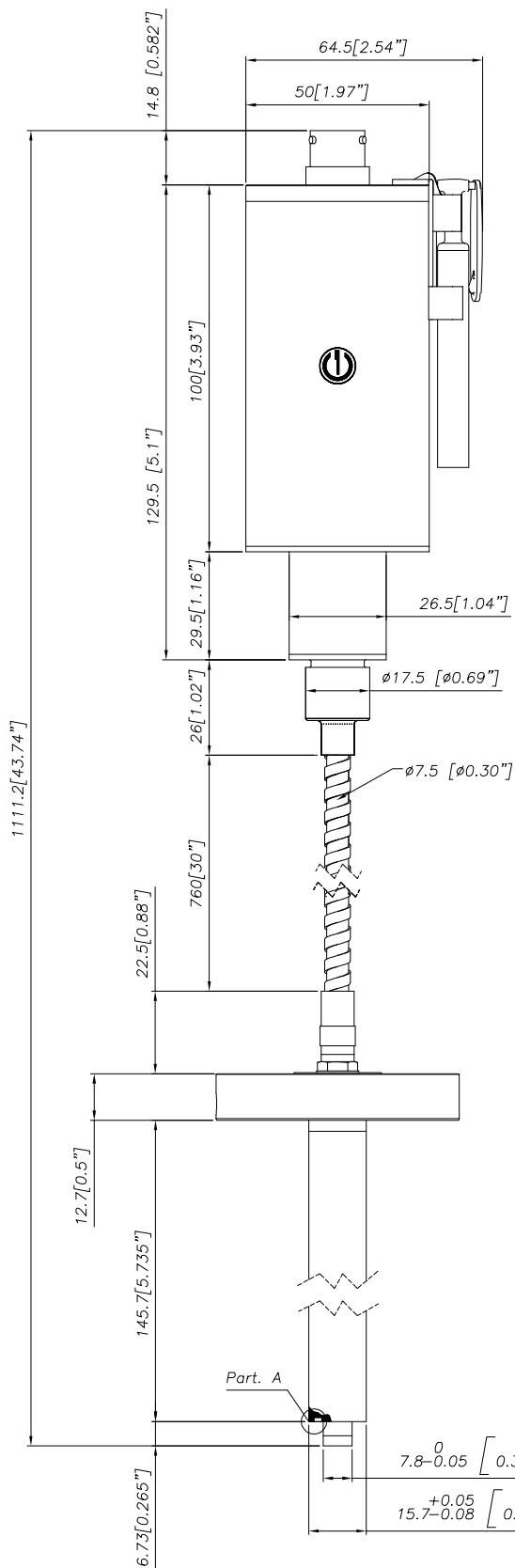
D1	1/2 - 20UNF	D1	M18x1.5
D2	ø7.8 -0.05 [ø0.31" -0.002]	D2	ø10 -0.05 [ø0.394" -0.002]
D3	ø10.5 -0.025 [ø0.41" -0.001]	D3	ø16 -0.08 [ø0.63" -0.003]
D4	ø10.67 [ø0.42"]	D4	ø16 -0.4 [ø0.63" -0.016]
D5	ø12.7 [ø0.5"]	D5	ø18 [ø0.71"]
A	5.56 -0.26 [0.22" -0.01]	A	6 -0.26 [0.24" -0.01]
B	11.2 [0.44"]	B	14.8 -0.4 [0.58" -0.016]
C	15.74 [0.62"]	C	19 [0.75"]
Ch [Hex]	16 [5/8"]	Ch [Hex]	19 [3/4"]

NOTE: le dimensioni sono riferite all'opzione "4" dello stelo rigido (153 mm – 6")

ATTENZIONE: per l'installazione usare una coppia di serraggio massima di 56 Nm (500 in-lb)

DIMENSIONI MECCANICHE

HMX4



NOTE: le dimensioni sono riferite all'opzione "4" dello stelo rigido (153 mm – 6")

AUTODIAGNOSTICA (SOLO PER VERSIONI SIL2 / PL d)

Di seguito le condizioni rilevate dall'autodiagnostica del sensore:

- Cavo tagliato/sensore non connesso/alimentazione interrotta, uscita $\leq 3.6\text{mA}$
- Distacco pin, uscita $\leq 3.6\text{mA}$
- Rottura elemento primario $\geq 21\text{mA}$
- Pressione superiore al 200% dello span, uscita $\geq 21\text{mA}$
- Monitoraggio della tensione nel caso di overvoltage/undervoltage/voltage variation, uscita $\leq 3.6\text{mA}$ (*)
- Errore nella sequenza di programma, uscita $\leq 3.6\text{mA}$ (*)
- Sovratemperatura sull'elettronica, uscita $\leq 3.6\text{mA}$ (*)
- Errore sull'uscita del primario o sul primo stadio di amplificazione, uscita $\geq 21\text{mA}$

(*) In tali condizioni "Alarm Type" può essere programmato via HART $\geq 21\text{mA}$.

CONFORMITA' NAMUR (SOLO PER VERSIONI SIL2 / PL d)

I sensori sono testati in accordo con le raccomandazioni Namur NE21.

La stessa compatibilità è valida per la norma NE43 con il seguente comportamento del sensore in caso di guasto:

- cavo interrotto: informazione di guasto poichè il segnale è $\leq 3.6\text{mA}$
- componente non connesso: informazione di guasto poichè il segnale è $\leq 3.6\text{mA}$
- alimentazione interrotta: informazione di guasto poichè il segnale è $\leq 3.6\text{mA}$

o in caso di problemi di performance

- rottura elemento primario $\geq 21\text{mA}$
- pressione superiore al 200% dello span, uscita $\geq 21\text{mA}$
- altri $\leq 3.6\text{mA}$ (*)

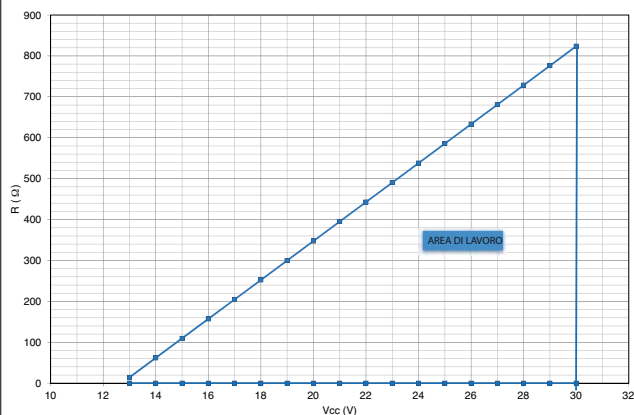
(*) In tale condizione l' "Alarm Type" può essere programmato via HART $\geq 21\text{mA}$.

Nota: in tutti gli altri casi, l'uscita è sempre compresa tra 3.8 e 20.5mA



Raccomandazione: il livello di errore fissato dal cliente (per esempio il massimo valore di pressione) deve essere all'interno del range nominale del sensore.

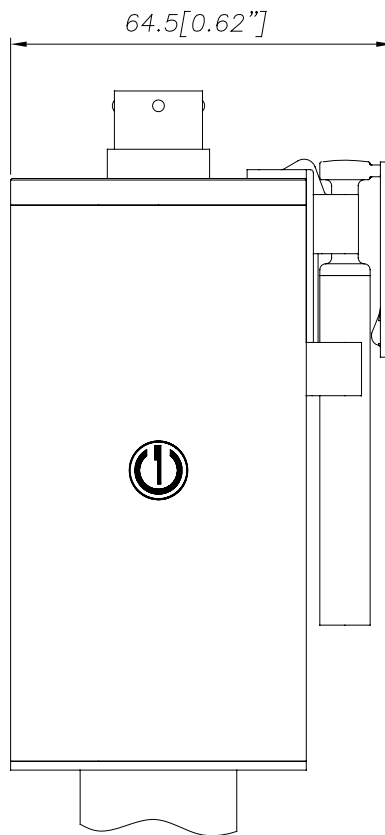
DIAGRAMMA DI CARICO



Nel diagramma riportato è rappresentato il rapporto ottimale tra il carico e l'alimentazione per trasmettitori con uscita 4...20mA.

Per il corretto funzionamento si utilizzi una combinazione di resistenza di carico e tensione di alimentazione tali da rimanere entro le due linee tratteggiate.

FUNZIONE DI AUTOZERO

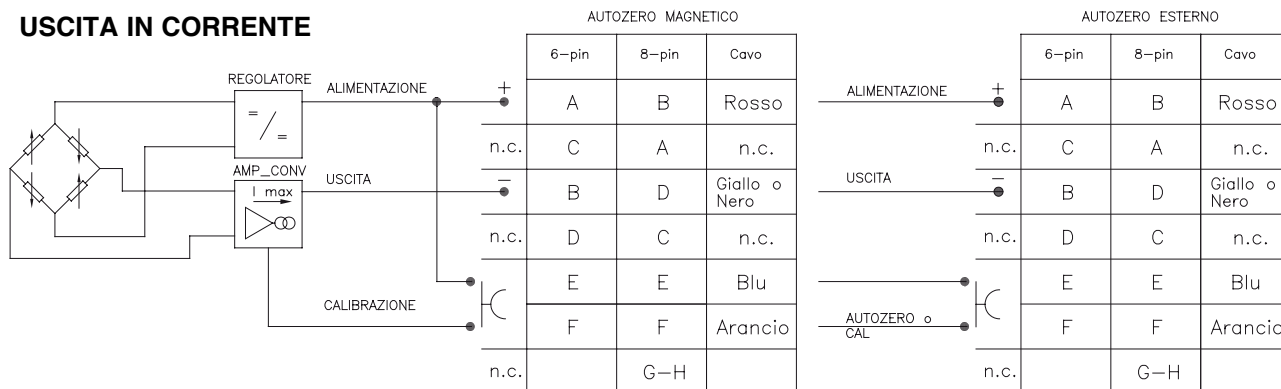


La funzione di Autozero è attivata mediante un contatto magnetico (magnete esterno fornito con il sensore). La funzione di Autozero è disponibile anche via comando HART.

Per una completa spiegazione del funzionamento della funzione di Autozero consultare il manuale d'uso.

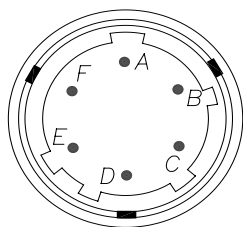
CONNESSIONI ELETTRICHE

USCITA IN CORRENTE

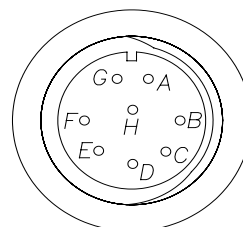


La calza del cavo è collegata ad entrambi i lati: al connettore del trasmettitore e al controllore

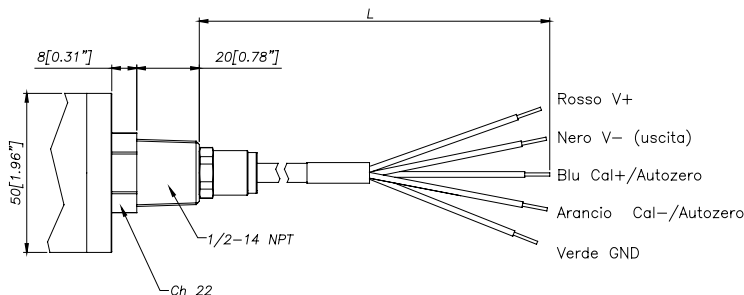
Connettore 6 pin VPT07RA10-6PT2 (PT02A-10-6P)



Connettore 8 pin (PC02E-12-8P) Bendix



Uscita cavo (1/2 14-NPT) Uscita in corrente L = 1 m



ACCESSORI

Connettori

Connettore 6 poli femmina (protezione IP66)
Connettore 8 poli femmina

Accessori

Staffa di fissaggio
Tappo di protezione per 1/2-20UNF
Tappo di protezione per M18x1.5
Kit di perforazione per 1/2-20UNF
Kit di perforazione per M18x1.5
Kit di pulizia per 1/2-20UNF
Kit di pulizia per M18x1.5
Clip di fissaggio penna
Penna autozero

Cavi di estensione

connettore 6 poli con cavo Atex di 3mt
connettore 6 poli con cavo Atex di 4mt
connettore 6 poli con cavo Atex di 5mt
connettore 6 poli con cavo Atex di 10mt

Termocoppie per il modello HMX2

Tipo "J" (per stelo rigido da 153mm - 6" stelo)

CON300
CON307

SF18
SC12
SC18
KF12
KF18
CT12
CT18
PKIT 1032
PKIT 378

PCAV221
PCAV104
PCAV105
PCAV106

TTER 601

Codice colore cavo

Conn.	Filo
A-2	Rosso
B-4	Nero
C-1	Bianco
D-6	Verde
E-7	Blu
F-3	Arancio
5	Grigio
8	Rosa

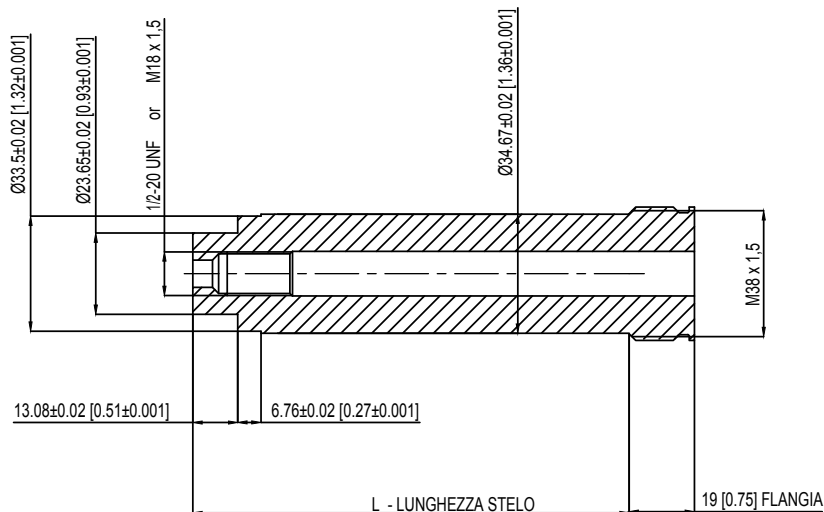
ADATTATORI PER FLANGE DI PROCESSO

L'adattatore della flangia di processo è un accessorio (kit) che consente l'installazione di un sensore di pressione di melt con filetto 1/2-20 UNF o M18x1,5 in un alloggiamento con attacco al processo flangiato. Il kit adattatore è costituito da un corpo adattatore con differenti lunghezze di stelo, e da una flangia disponibile in varie dimensioni (vedi disegni e tabelle qui sotto). Varie combinazioni di stelo e flangia sono disponibili secondo la tabella di codifica (codici di ordinazione), in funzione delle esigenze di montaggio.

SPECIFICHE TECNICHE

- Campo di pressione: a seconda del sensore selezionato (fino a 1000 bar/15000 psi max)
- Campo di temperatura: a seconda del sensore selezionato
- Materiale costruttivo: acciaio Inox 17-4PH

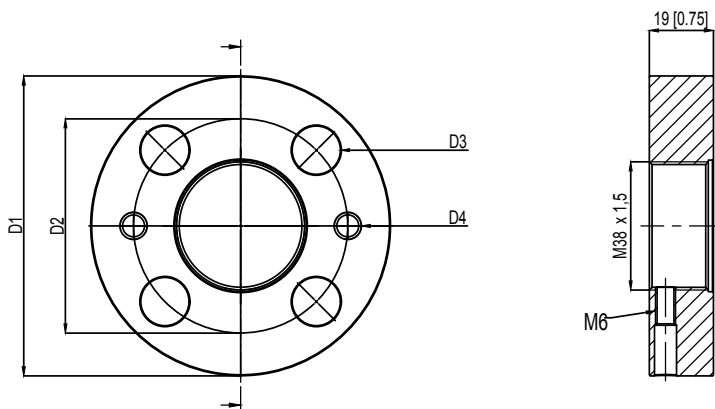
CORPO ADATTATORE



1/2-20 UNF	L - LUNGHEZZA STELO
STE1020	127 [5]
STE1021	51,6 [2,031]

M18 X 1,5	L - LUNGHEZZA STELO
STE1022	127 [5]
STE1023	51,6 [2,031]

FLANGIA



	FLA960	FLA961
D1	82,6 [3,25]	88,9 [3,50]
D2	54 [2,14]	63,5 [2,50]
D3	13,2 [0,52]	14,3 [0,56]
D4	5/16-18 UNC	5/16-18 UNC

CODICE DI ORDINAZIONE

KIT - 5 - 0 - 1

Lunghezza stelo		
5 pollici [127 mm]		5
2,031 pollici [51,6 mm]		2

Flangia (v. disegno tecnico)		
FLA960		0
FLA961		1

Filetto		
1/2-20 UNF		1
M18 x 1,5		4

GUARNIZIONI DI TENUTA			
Materiale	Dimensioni	Pressione max	Cod. Ord.
Alluminio	30.2 mm [1.19"] OD 24.1 mm [.950"] ID	200 bar/3000 psi	RON360
Acciaio AISI 303	30.2 mm [1.19"] OD 24.1 mm [.950"] ID	700 bar/10000 psi	RON361

Esempio:

KIT501

Kit adattatore flangia di processo con stelo da 127 mm (5"), flangia da 82.6 mm, adatta per sensore di melt da 1/2-20 UNF

CODICE DI ORDINAZIONE

HM - - - - - 000 0 X 000 X 0

SEGNALE DI USCITA	
4...20mA	X

CONFIGURAZIONE	
Stelo rigido	0
Stelo rigido + flessibile	1
Con termocoppia	2
Capillare esposto	3
Montaggio flangia	4

CONNETTORE	
6 pin	6
8 pin	8
Cavo NPT	N

CLASSE DI PRECISIONE	
0.25% FS (gamme ≥ 100 bar/1500 psi)	H
0.5% FS	M

GAMMA DI MISURA			
bar		psi	
17	B17U	250	P25D
35	B35U	500	P05C
50	B05D	750	P75D
70	B07D	1000	P01M
100	B01C	1500	P15C
200	B02C	3000	P03M
350	B35D	5000	P05M
500	B05C	7500	P75C
700	B07C	10000	P10M
1000	B01M	15000	P15M
1400	B14C	20000	P20M
2000	B02M	30000	P30M

FILETTATURA	
Standard	
1/2 - 20 UNF	1
M18 x 1.5	4
Montaggio flangia ø 66.3mm (2.61")	6
Disponibile su richiesta	
M10 x 1.0	2
M14 x 1.0	3

0	ATEX Approval
I	IECEX Approval
E	EAC Ex Approval

000= Esecuzioni speciali

	ATEX/EAC Ex	IECEX	Tamb
4	T4/T135°C	T4	-20°C/85 °C
5	T5/T100°C	T5	-20°C/75 °C
6	T6/T85°C	T6	-20°C/60 °C

E	Autozero esterno (*)
0	Autozero magnetico

(*) In alternativa alla funzione di CAL (Calibrazione)

P	Performance Level='d'
S	SIL2
0	Standard 4...20mA

LUNGHEZZA STELO FLESSIBILE (mm/inches)	
Standard (HMX0)	
0	nessuno
Standard (HMX1, HMX2)	
D	457mm 18"
E	610mm 24"
F	760mm 30"
Standard (HMX3)	
L	711mm 28"
Disponibile a richiesta	
A	76mm 3"
B	152mm 6"
C	300mm 12"
G	914mm 36"
H	1067mm 42"
I	1220mm 48"
J	1372mm 54"
K	1520mm 60"

LUNGHEZZA STELO RIGIDO (mm/inches)	
Standard (HMX0, HMX1, HMX2)	
4	153mm 6"
5	318mm 12.5"
Standard (HMX3)	
0	nessuno
Disponibile a richiesta	
1	38mm 1,5"
2	50mm 2"
3	76mm 3"
6	350mm 14"
7	400mm 16"
8	456mm 18"
Standard (HMX4)	
4	153mm 6"
Disponibile a richiesta	
H	102mm 4"
M	229mm 9"
5	305mm 12"

Esempio

HMX1-6-M-B07C-1-4-D-0-0-4

Trasmettitore di pressione di melt, uscita 4...20mA con protocollo HART, connettore 6 poli, filettatura 1/2-20 UNF, gamma di pressione 700 bar, classe di precisione 0.5%, stelo rigido da 153 mm (6"), stelo flessibile da 457 mm (18"), classe di temperatura T4 (-20°C...+85°C).

I sensori sono costruiti in conformità con:

- direttiva per la Compatibilità Elettromagnetica EMC: 2014/30/EU
- direttiva ATEX: 2014/34/EU
- direttiva MACCHINE: 2006/42/EC
- schema IECEX
- regolamento EAC TR CU 012/2011

Prodotto progettato e disponibile nel rispetto della Direttiva 2011/65/UE (RoHS II) solo per impianti o utensili industriali fissi di grandi dimensioni, o per apparecchiature da laboratorio B-to-B per fini di Ricerca e Sviluppo

Norme di installazione elettrica e certificato di conformità sono disponibili e scaricabili sul sito internet www.gefran.com

GEFRAN spa si riserva il diritto di apportare modifiche estetiche o funzionali in qualsiasi momento e senza preavviso alcuno.

GEFRAN

GEFRAN spa

via Sebina, 74

25050 PROVAGLIO D'ISEO (BS) - ITALIA

tel. 0309888.1 - fax. 0309839063

Internet: <http://www.gefran.com>

DTS_HMX Ex_01-2021_ITA